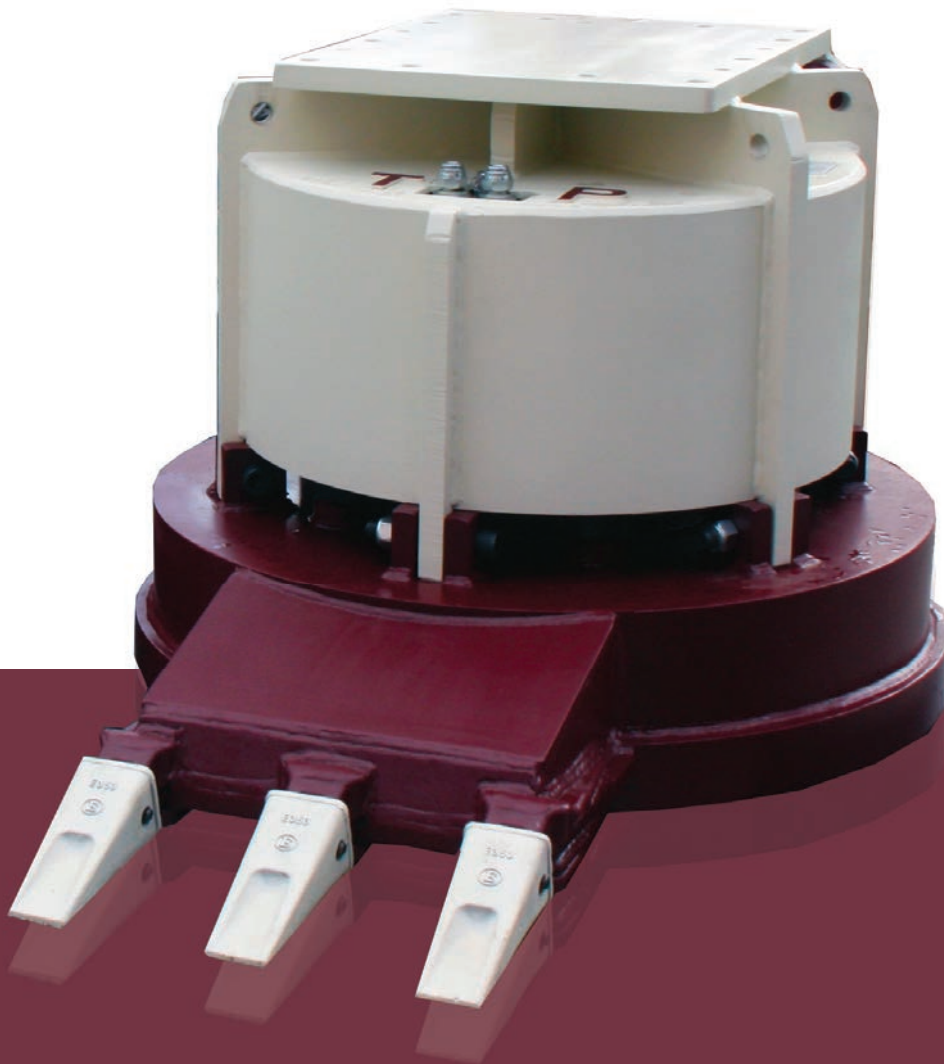


HMG SERIES

HYDRAULIC MAGNETS
HYDRAULISCHE MAGNETEN



- THE MAGNET HAS OIL PRESSURE AND OIL FLOW CONTROL VALVES
- THE MAGNET HAS A RAPID MATERIAL RELEASE DEVICE
- BOTTOM PART OF THE PLATE REALIZED IN A SPECIAL WEAR-RESISTANT MANGANESE STEEL
- NOTE: THE HYDRAULIC MAGNET NEEDS A CONSTANT HYDRAULIC FLOW

- DER MAGNET HAT ÖLDRUCK- UND ÖLDURCHFLOSSREGELVENTILE
- DER MAGNET IST MIT EINER SCHNELLEN MATERIALFREIGABE-VORRICHTUNG AUSGESTATTET
- UNTERSEITE AUS VERSCHLEISSFESTEM MANGAN-SONDERSTAHL
- ANM.: DER HYDRAULISCHE MAGNET BRAUCHT EINE KONSTANTE HYDRAULISCHE ÖLVOLUMENSTROM

BATTERY MAGNETS BATTERIE MAGNETEN

BMG SERIES



			HMG-850	HMG-950	HMG-1100	HMG-1150	HMG-1300
	Gewicht / Weight	Kg.	780	960	1100	1200	1880
	Durchmesser / Diameter	mm.	850	950	1050	1130	1250
	-	Kw.	3,5	4,5	5,5	6	7
	-	Volt.	220	220	220	220	220
	Min	T.	10/ 14	14/17	19/23	20/25	26/32
	Min	lt/1	38/200	50/200	70/200	80/200	100/200
	Bar	Bar	180	180	180	180	180
	Lose scrap	Kg.	250	350	450	650	900
	Massive plate	Kg.	3500	3500	7000	11000	12000

			BMG-500	BMG-500	BMG-500
	Gewicht / Weight	Kg.	280	490	865
	Durchmesser / Diameter	mm.	650	800	920
	-	Kw.	0,5	0,7	1,0
	-	Volt.	24	24	24
	Min	T.	5/7	8/10	12/18
	Lose scrap	Kg.	150	250	330
	Massive plate	Kg.	2200	3800	3650

			HMG-T850	HMG-T950	HMG-T1100	HMG-T1150	HMG-T1300
	Gewicht / Weight	Kg.	950	1130	1315	1400	2100
	Durchmesser / Diameter	mm.	850	950	1050	1130	1250
	-	Kw.	3,5	4,5	5,5	6	7
	-	Volt.	220	220	220	220	220
	Min	T.	10/14	14/17	19/23	20/25	26/32
	Min	lt/1	38/200	50/200	70/200	80/200	100/200
	Bar	Bar	180	180	180	180	180
	Lose scrap	Kg.	250	350	450	650	900
	Massive plate	Kg.	3500	3500	7000	11000	12000